

28.02.2022

### **Уважаемые сельхозпроизводители!**

Специалисты лаборатории активно ведут предпосевную проверку семян на посевные качества и фитопатологическую экспертизу.

Залог хорошего урожая кроется в качественном посевном материале.

Подготовка семенного материала к посеву должна начинаться с обязательного проведения фитопатологической экспертизы семян, которая включает микробиологический анализ состава грибных и бактериальных фитопатогенов.

Фитоэкспертиза решает несколько задач:

- определение патогенных микроорганизмов на семенах;
- выявление вредоносности;
- учет степени пораженности и количества зараженных семян;
- определение мер борьбы с болезнями на основании результатов анализа.

Определение зараженности семян болезнями проводится биологическим методом по ГОСТ 12044-93.

Метод применяют для выявления внешней и внутренней зараженности семян болезнями. Он основан на стимуляции развития и роста микроорганизмов в зараженных семенах. Зараженность семян определяют при проращивании их во влажной камере, на питательных средах, песке или в рулонах фильтровальной бумаги.

На 28.02.2022г фитоэкспертиза семян проведена в объеме 900,0 тонн.

Из них:

540,0 тонн яровых зерновых.

360,0 тонн зернобобовых.

Результаты фитоэкспертизы приведены ниже:

в таблице №1 яровые зерновые,

в таблице №2 зернобобовые культуры.

## РЕЗУЛЬТАТЫ ФИТОЭКСПЕРТИЗЫ СЕМЯН ЯРОВЫХ ЗЕРНОВЫХ КУЛЬТУР на 28.02.2022г.

таблица №1

КУЛЬТУРА	Исследовано семян тонн	Общий % заражения болезнями		в т.ч. Фузариоз		в т.ч. Гельминтоспориоз		в т.ч.Альтернариоз		в т.ч. Плесени		в т.ч. Бактериоз	
		Средневзвешенный %	Максимальный %	Средневзвешенный %	Максимальный %	Средневзвешенный %	Максимальный %	Средневзвешенный %	Максимальный %	Средневзвешенный %	Максимальный %	Средневзвешенный %	Максимальный %
Яровая пшеница	240,0	31,25	36,00	6,9	11,0	0	0	21,8	27,0	1,9	4,0	0,75	1,0
Ячмень	120,0	51,75	64,5	1,75	3,5	9,25	16,5	35,3	35,3	4,0	6,0	1,5	3,0
овес	180,0	30,7	38,0	1,5	4,5	0	0	26,8	42,0	1,7	4,5	0,7	2,0

## РЕЗУЛЬТАТЫ ФИТОЭКСПЕРТИЗЫ СЕМЯН ЗЕРНОБОБОВЫХ КУЛЬТУР на 28.02.2022г.

таблица №2

КУЛЬТУРА	Исследовано семян тонн	Общий % заражения болезнями		в т.ч. Фузариоз		в т.ч.Аскохитоз		в т.ч.Бактериоз		в тч Альтернариоз		в т ч Плесени	
		Средневзвешенный %	Максимальный %	Средневзвешенный %	Максимальный %	Средневзвешенный %	Максимальный %	Средневзвешенный %	Максимальный %	Средневзвешенный %	Максимальный %	Средневзвешенный %	Максимальный %
Горох	120,0	8,25	12,0	0	0	1,5	3,0	1,5	2,0	1,5	3,0	3,75	5,0
соя	180,0	33,8	37,5	3,3	4,0	2,8	3,5	14,5	18,5	4,7	5,0	8,5	9,0
Фасоль	60,0	46,0	46,0	1,5	1,5	2,0	2,0	30,0	30,0	5,0	5,0	7,5	7,5

Все проверенные образцы оказались инфицированными различными патогенами: фузариоз, гельминтоспориоз, альтернариоз, бактериоз, плесени, гнили.

**Фото. Фузариоз семян пшеницы**



**Фото. Бактериоз семян гороха**



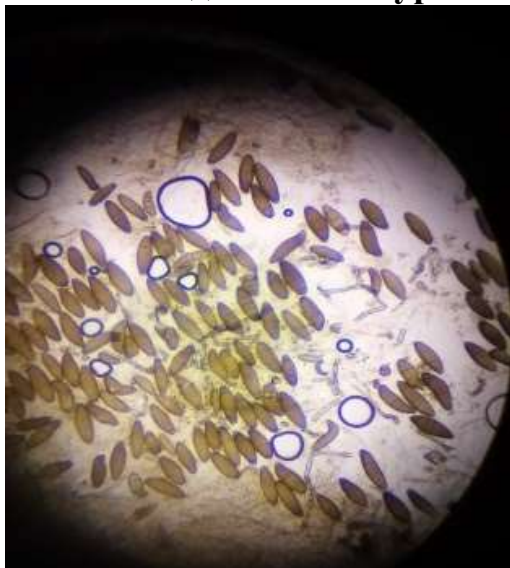
**Фото. Гельминтоспориоз ячменя**



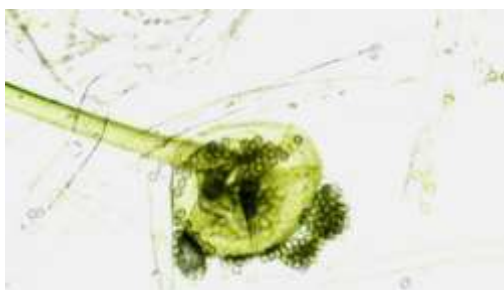
**Фото. Конидии фузариоза.**



**Фото. Конидии темно-бурого гельминтоспориоза.**



**Фото. Плесень мукор (Mucor).**



Обработка семенного материала пестицидами является экономически выгодным приемом защиты семян от семенной и почвенной инфекции. Результаты фитоэкспертизы будут достаточным основанием для принятия решения о целесообразности проведения обработки семян и подборе протравителя необходимого спектра действия, в соответствии с Государственным каталогом пестицидов и агрохимикатов, разрешенных к применению на территории Российской Федерации, так как на каждую проанализированную партию специалисты лаборатории выдают результаты испытаний и рекомендации по дифференцированному подбору протравителей. Обладая полной информацией по результатам проведенной фитоэкспертизы, сельхозтоваропроизводитель будет понимать, какой протравитель нужно купить и стоит ли сеять эти семена вообще. Ведь иногда лучше заменить семенной материал на более качественный, чтобы получить желаемый результат.

По вопросам проведения фитоэкспертизы семян и качества семян обращайтесь в лабораторию ООО «Агрохимсервис».

**РАБОТА СПЕЦИАЛИСТОВ ПО ЗАЩИТЕ РАСТЕНИЙ ПРОДОЛЖАЕТСЯ.**

**По системе защиты (препарата) и питания растений обращайтесь в агрономический отдел компании ООО «Агрохимсервис» к специалистам:**

8-910-704-99-35 Шерстнев Сергей Семенович - агроном консультант,  
8-910-944-27-45 Сидоров Геннадий Владимирович – агроном консультант,  
8-919-071-62-40 Качкин Андрей Анатольевич – агроном консультант

**Все планируемые обработки посевов сельскохозяйственных культур необходимо проводить после проведенного фито мониторинга, при выявлении**

**вредных объектов численностью, близкой к ЭКОНОМИЧЕСКОМУ ПОРОГУ  
ВРЕДНОСТИ, строго соблюдая регламент применения пестицидов.**

ООО Агрохимсервис. Зав.лаб. Ситникова Г.А.

Тел. сот.89207822125 раб. 84872502149, агроном Кулакова Е.А., агроном Панкова В.С.

эл.почта [agrodom-tula@mail.ru](mailto:agrodom-tula@mail.ru)